

# Aviso de Ciclón Tropical en el Océano Pacífico

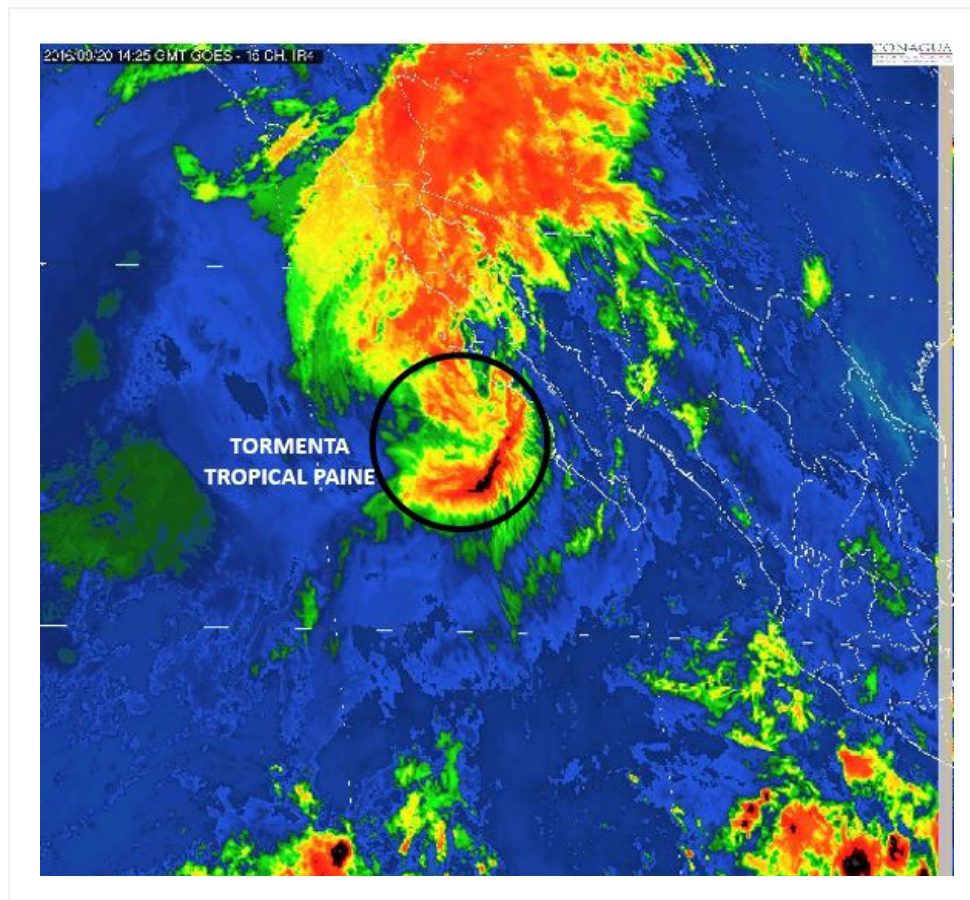
**No. Aviso: 15**

Ciudad de México a 20 de Septiembre del 2016.

**Emission: 10:15h**

Servicio Meteorológico Nacional, fuente oficial del Gobierno de México, emite el siguiente aviso:

**Síntesis: TORMENTA TROPICAL "PAINE".**



**Imagen de satélite**

**Situación Actual:**

Tormenta tropical "PAINE", se ubica al oeste de Baja California Sur, con tendencia a debilitarse.

<b>Condiciones Actuales</b>				
<b>Hora local (hora gmt)</b>	10:00 horas (15:00 GMT)			
<b>Ubicación del centro del ciclón</b>	Latitud Norte:26.1°	Longitud Oeste: 117.0°		
<b>Distancia al lugar más cercano</b>	265 km al suroeste de Punta Eugenia, BCS., y a 350 km al oeste de Punta Abreojos, BCS.			
<b>Zona de vigilancia [Se establece en coordinación con el CMRE-MIAMI]</b>	En coordinación con el Centro Nacional de Huracanes de Miami, se descontinúa zona de vigilancia por efectos de tormenta tropical.			
<b>Desplazamiento actual:</b>	norte (360°) a 22 km/h			
<b>Vientos máximos [km/h]:</b>	Sostenidos: 75 km/h	Rachas: 95 km/h		
<b>Presión mínima central [hpa]:</b>	1002 hPa			
<b>Pronóstico de lluvia</b>	Su circulación favorece potencial de tormentas puntuales muy fuertes en Baja California, y lluvias fuertes en Baja California Sur y Sonora, además de vientos fuertes con rachas de hasta 60 km/h y oleaje elevado en las costas occidentales de dicha Península.			
<b>Recomendaciones</b>	Extremar precauciones a la población en general en las zonas de los estados mencionados por lluvias, viento y oleaje (incluyendo la navegación marítima) y atender las recomendaciones emitidas por las autoridades del Sistema Nacional de Protección Civil, en cada entidad.			
<b>Extensión en cuadrantes de radios de vientos y oleaje</b>				
<b>Radio de vientos de 63 km/h</b>	150 km NE	130 km SE	55 km SO	95 km NO
<b>Oleaje 4 m</b>	220 km NE	220 km SE	110 km SO	165 km NO

<b>PRONÓSTICO VALIDO AL DÍA/HORA LOCAL TIEMPO CENTRO</b>	<b>LATITUD NORTE</b>	<b>LONG. OESTE</b>	<b>VIENTOS [Km/h]</b>	<b>CATEGORÍA</b>	<b>UBICACIÓN (en km)</b>
<b>20/19h</b>	27.7	116.7	55/75	Depresión Tropical	165 km al oeste de Punta Eugenia, BCS., y a 255 km al oeste-suroeste de San José de las Palomas, BC.
<b>21/07h</b>	29.2	116.1	45/65	Depresión Tropical	137 km al sur de Cabo San Quintín, BC., y a 159 km al oeste de San José De Las Palomas, BC.

<b>PRONÓSTICO VALIDO AL DÍA/HORA LOCAL TIEMPO CENTRO</b>	<b>LATITUD NORTE</b>	<b>LONG. OESTE</b>	<b>VIENTOS [Km/h]</b>	<b>CATEGORÍA</b>	<b>UBICACIÓN (en km)</b>
<b>21/19h</b>	30.2	115.2	35/55	Depresión Tropical	83 km al este-sureste de Cabo San Quintín, BC., y a 92 km al sur-suroeste de San Felipe, BC.



### **Trayectoria pronóstico de la Tormenta Tropical "PAINE".**

Aviso No.	Fecha / Hora local CDT	Lat. Norte	Long. Oeste	Distancia más cercana (km)	Viento m <sub>íx.</sub> / rachas	Categoría	Avance
1	17 sep / 22:00	16.7	110.0	250 km al sur-sureste de Isla Socorro, Col. 615 km al suroeste de Cabo Corrientes, Jal. 685 km al sur de Cabo San Lucas, BCS.	55/75	Depresión Tropical	Noroeste (305°) a 26 km/h
2	18 sep / 04:00	17.3	110.7	165 km al sur de Isla Socorro, Col. 630 km al sur de Cabo San Lucas, B.C.S.	65/85	Tormenta Tropical	Noroeste (310°) a 22 km/h
3	18 sep / 10:00	17.5	111.4	620 km al sur-suroeste de Cabo San Lucas, BCS.	65/85	Tormenta Tropical	Noroeste (305°) a 20 km/h

4	18 sep / 16:00	18.5	112.9	210 km al oeste de Isla Socorro, Col. 580 km al sur-suroeste de Cabo San Lucas, BCS.	95/110	Tormenta Tropical	Noroeste (310°) a 22 km/h
5	18 sep / 22:00	19.5	113.8	555 km al suroeste de Cabo San Lucas, BCS. 310 km al oeste-noroeste de Isla Socorro, Col.	110/140	Tormenta Tropical	Noroeste (315°) a 24 km/h
06	19 sep / 4:00	20.6	114.6	520 km al sur-suroeste de Cabo San Lázaro, BCS. 550 km al oeste-suroeste de Cabo San Lucas, BCS.	120/150	Huracán categoría I	noroeste (315°) a 24 km/h
07	19 sep / 10:00	22.0	115.4	445 km al suroeste de Cabo San Lazaro, BCS. y a 575 km al oeste de Cabo San Lucas, BCS.	140/165	Huracán categoría I	noroeste (325°) a 26 km/h
08	19 sep / 13:00	22.4	115.9	A 475 km al suroeste de Cabo San Lazaro, BCS. y a 610 km al oeste de Cabo San Lucas, BCS.	150/170	Huracán categoría I	nor-noroeste (330°) a 24 km/h
9	19 sep / 16:00	22.8	116.2	455 km al oeste-suroeste de Cabo San Lázaro, BCS. 565 km al sur de Punta Eugenia, BCS.	150/185	Huracán categoría I	Noroeste (325°) a 26 km/h
10	19 sep / 19:00	23.4	116.5	A 455 km al oeste-suroeste de Cabo San Lázaro, BCS. 510 km al sur-suroeste de Punta Eugenia, BCS.	150/185	Huracán categoría I	Nor-noroeste (330°) a 24 km/h
11	19 sep / 22:00	23.8	116.7	460 km al oeste-suroeste de Cabo San Lázaro, BCS. 470 km al sur-suroeste de Punta Eugenia, BCS.	130/155	Huracán categoría I	Nor-noroeste (345°) a 20 km/h
12	20 sep / 01:00	24.2	116.8	460 km al oeste de Cabo San Lazaro, B.C.S. 435 km al sur-suroeste de Punta Eugenia, B.C.S.	110/145	Tormenta Tropical	Norte (350°) a 20 km/h
13	20 sep / 04:00	24.8	116.8	375 km al sur-suroeste de Punta Eugenia, B.C.S. 455 km al oeste de Cabo San Lázaro, BCS.	95/110	Tormenta Tropical	Norte (360°) a 20 km/h

14	20 sep / 07:00	24.5	116.8	315 km al sur-suroeste de Punta Eugenia, BCS. 460 km al oeste de Cabo San Lázaro, BCS.	85/100	Tormenta Tropical	Norte (360°) a 20 km/h
15	20 sep / 10:00	26.1	117.0	265 km al suroeste de Punta Eugenia, BCS., y a 350 km al oeste de Punta Abrejos, BCS.	75/95	Tormenta Tropical	norte (360°) a 22 km/h

**EL SIGUIENTE AVISO SE EMITIRÁ A LAS 13:15 HRS TIEMPO DEL CENTRO O ANTES SI OCURREN CAMBIOS SIGNIFICATIVOS**

**Pronosticador:** Luz Georgina Hernández Jiménez

**Revisó:** Jaime Enrique Albarrán Ascencio.